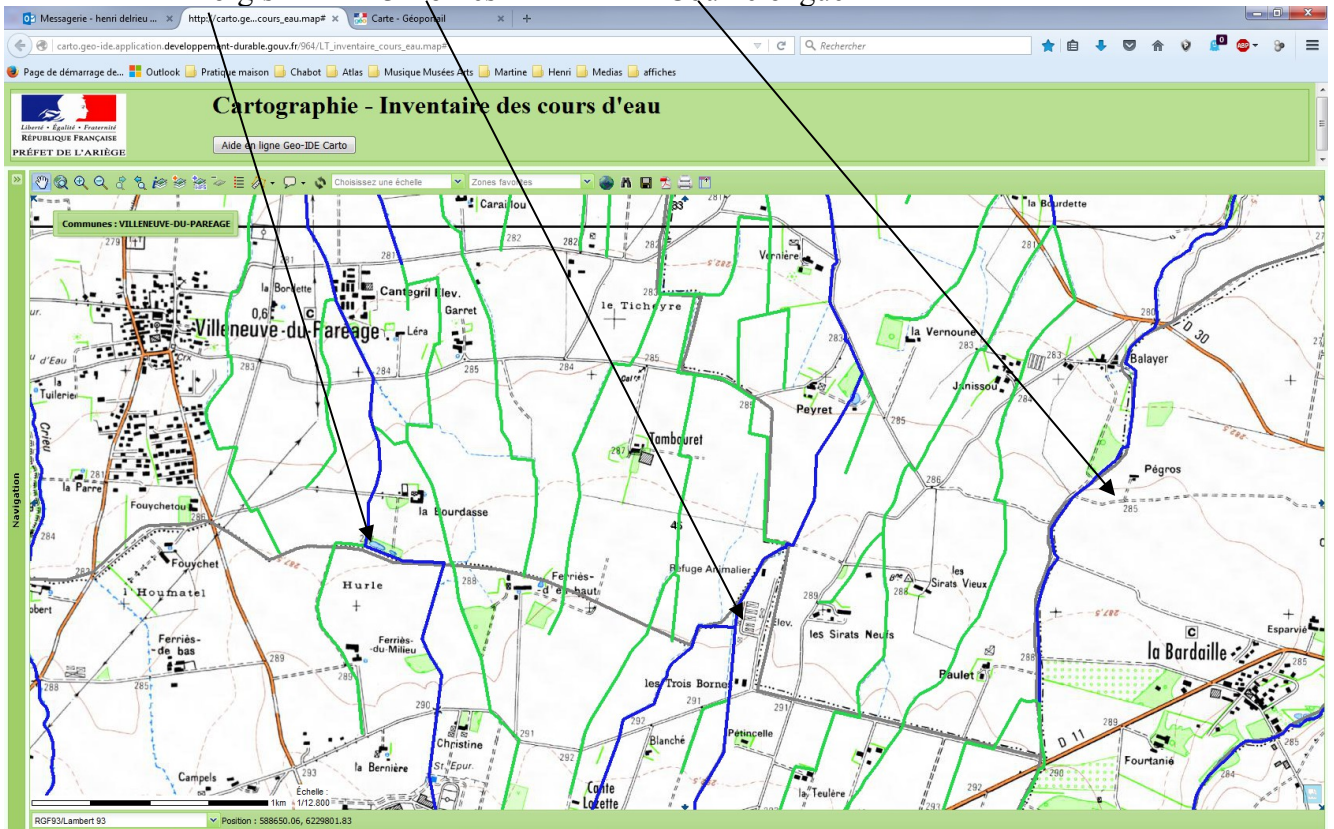


Le ruisseau de Forgis, le ruisseau des 3 Bornes, et le ruisseau de Coumelongue ont conservé leur statut de cours d'eau après « preuves et longs débats » (en bleu sur la carte)

Forgis                      3 Bornes                      Coumelongue



Mais de nombreux cours d'eau présents sur la carte IGN ont été déclassés en fossé (en vert sur la carte ci-dessus)

